

## GÜNLÜK BÜLTEN

09.12.2021

## Piyasa Verileri

İç Piyasalar		
08.12.2021	Kapanış	Değişim %
BIST-100	2004	1,19
BIST-30	2171	1,29
DVZSP	14.63	1,82
EUR/USD	1.1309	0,33
ALTIN	1782	-0,17
PETROL (BRENT)	75.38	-0,08

## \*08.12.2021

USD/TL	13,58	
US 2-Y		0,70
US 10-Y		1,52

## \*Dış Piyasalar

08.12.2021	Kapanış	Değişim %
DJIA	35.635	-0,24
S&P 500	4.680	-0,12
NASDAQ	15.706	0,13
DAX	15.707	-0,68
FTSE 100	7.343	0,05
NIKKEI	28.860	1,42
SHCOMP	3.637	1,18
VIX	21.64	-1,19

## \*Vadeli Piyasalar

08.12.2021	Değişim %
FDOW	-0,24
FSP	-0,12
	*19:21

Bizi takip etmek için



## Veri Gündemi

- ABD Merkez Bankası (Fed), 2021 yılının 3.Çeyreği için Fon Akışı hesaplarını yayınlayacak
- Biden, 9-10 Aralık'taki zirveye ev sahipliği yapacak
- Asgari Ücret Tespit Komisyonu, üçüncü toplantısı
- 16.30 ABD haftalık işsizlik bek. 223 bin
- 00.30 Brezilya MB faiz kararı

## Bakış Açısı

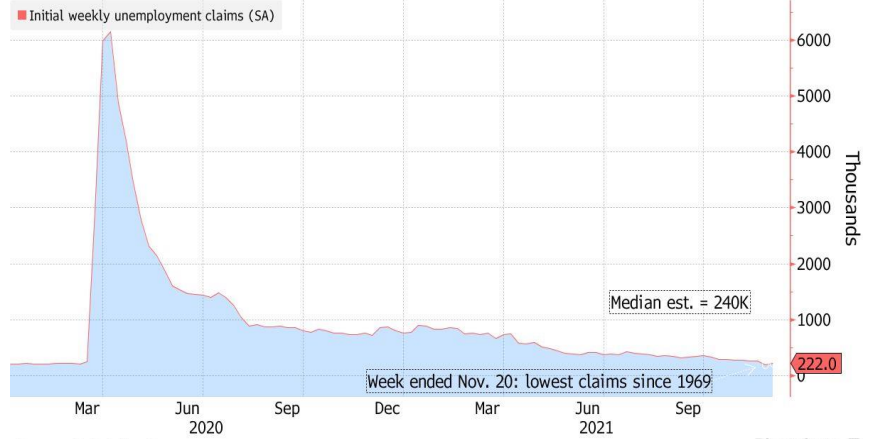
## %4,2 işsizlik sonrası...

223 bin beklenen ABD haftalık işsizlik başvuruları açıklanacak (TSİ 16.30).

ABD eyalet işsizlik ödeneği başvurularının 1969'dan beri görülmeyen bir düzeye düşmesi sonrası 240 bin beklenen ABD haftalık işsizlik başvuruları geçen hafta 222 bin olarak gerçekleşti.

## Back Above 200K

Applications for U.S. initial jobless benefits rose less than forecast last week



Source: U.S. Labor Department

Bloomberg

ABD'de Kasım ayında %4,5 beklenen işsizlik oranı %4,2 olarak gerçekleşirken,

işsizlik oranı tahmin edilenden daha fazla düşerek işgücü piyasasındaki ilerlemeyi göstermişti.

## Apple



Apple'ın hisseleri bu yıl yaklaşık %28 arttı ve Pazartesi günü seansı tüm zamanların en yüksek seviyesinde bitirdi.

**Küresel Piyasalar**

Cuma günü yıllık %6,8 beklenen ABD Kasım TÜFE verisi izlenecek.

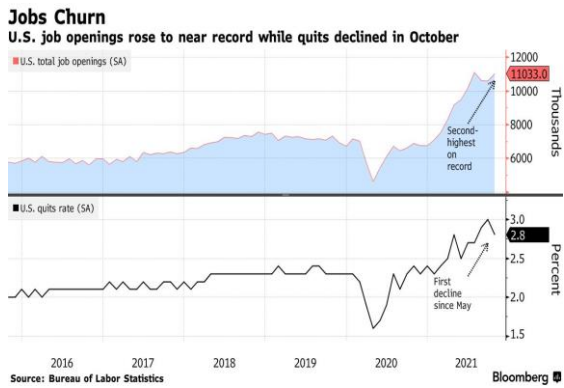
Yıllık %5,8 beklenen ABD Ekim TÜFE verisi %6,2 olarak gerçekleşmişti. ABD'li tüketiciler tarafından ödenen fiyatlar, Ekim ayında bir yıl öncesinden 1990'dan bu yana en yüksek oranda hızlandı, tahminleri aştı ve şirketler daha yüksek maliyetleri aktarmada daha fazla başarı elde ettikçe enflasyonist baskılar oluşturduğuna dair kanıtlara katkıda bulunmuştu. Powell: Kalıcı yüksek enflasyon riski açıkça arttı açıklaması yapmıştı.



Cuma, İngiltere, G7 Dışişleri ve Kalkınma Bakanları zirvesine ev sahipliği yapacak.

FOREKS ANKETİ-Ekim ayı cari işlemler tahmini 2,3 milyar dolar fazla. Eylül'de cari denge, 1,65 milyar dolar fazla (beklenti: 1,32 milyar dolar) verdi. 12 aylık cari denge -18,4 milyar dolar.

10,4M beklenen ABD Ekim açık iş verisi 11,4M olarak gerçekleşti. ABD'de iş ilanları Ekim ayında rekor ikinci en yüksek seviyeye sıçradı ve işverenlerin benzeri görülmemiş sayıda boş pozisyon için kalifiye işçi bulma konusundaki süregelen zorluğun altını çizdi. ABD'de Kasım ayında %4,5 beklenen işsizlik oranı %4,2 olarak gerçekleşirken, işsizlik oranı tahmin edilenden daha fazla düşerek işgücü piyasasındaki ilerlemeyi göstermişti.



Pfizer ve BioNTech'e göre 3. doz Omikronu etkisiz hale getiriyor-bht.

Olaf Scholz, Federal Meclis'te bugün yapılan oylamada Almanya'nın başbakanlığı görevine seçildi.

**Şirket Haberleri**

**PASİFİK GAYRİMENKUL YATIRIM ORTAKLIĞI A.Ş.'NİN** paylarının halka arzı 9-10 Aralık 2021 tarihlerinde 16,38 TL fiyat ile Borsa'da Satış Yöntemiyle yapılacak olup, Sermaye Piyasası Kurulu tarafından onaylanan Tasarruf Sahiplerine Satış Duyurusu ekte yer almaktadır.

09.12.2021 tarihinde hak kullanımı işlemleri nedeniyle ilgili hakları kullanılmış olarak işlem görece pay bulunmamaktadır.

**TKFEN** Bağlı ortaklıklarımızdan Tekfen İnşaat ve Tesisat A.Ş., Chiyoda Technip Adi Ortaklığı (CTJV) idaresinden Katar'da North Field East Onshore projesi EPC-1 paketine ait Common Offsites 2 genel işlerini üstlenmek üzere ihaleyi kazandığı bildirimini almıştır. İşin planlanan tamamlanma süresi 53 aydır. 400 milyon Amerikan Dolarının üzerinde olmasa beklenen projenin kesin toplam bedeli, ilgili sözleşmenin imzalanmasıyla birlikte 10 Şubat 2022 tarihine kadar açıklanacaktır.

**PENG D** EVA GAYRİMENKUL DEĞERLEME DANIŞMANLIK A.Ş. ile 08.12.2021 tarihinde sözleşme imzalanmıştır.

**YKSLN** gemi sanayine yönelik çelik ürünlerin satışı sırasında pazarda olumlu yönde ayrışması ve markalaşması adına (patent içermeyen) ticari marka tescil başvurumuz olumlu sonuçlanmış olup; 'SHIPEX' markamız 10 yıl süreyle tescil edilmiştir. 2022 yılının ilk yarısında bu alanda yapılan çalışmalarla birlikte satış gelirlerimizde asgari 2.000.000 USD (İki Milyon Amerikan Doları) artış beklenmektedir.

Yakın İzleme Pazarı'nda işlem görmekte olan "OTTO HOLDİNG A.Ş." nin mevcut "TACTR" işlem kodu 03/01/2022 tarihinden itibaren geçerli olmak üzere "OTTO" olarak değiştirilecektir.

**KFEIN MEIR** International KG ye Ortak Olunması İlişkin Niyet Mektubu İmzalanması

**ATATP.E ve PKENT.E** payları 09/12/2021 tarihli işlemlerden (seans başından) 07/01/2022 tarihli işlemlere (seans sonuna) kadar emir paketi tedbiri ile işlem görecektir.

**CRDFA.E, MEGAP.E, NIBAS.E, SELVA.E ve PEKGY.E** payları 09/12/2021 tarihli işlemlerden 07/01/2022 tarihli işlemlere (seans sonuna) kadar açığa satışa ve kredili işlemlere konu edilemeyecektir.

**SONME.E** paylarında 09/12/2021 tarihli işlemlerden 07/01/2022 tarihli işlemlere (seans sonuna) kadar tek fiyat işlem yöntemi ile işlem görecektir.

**PEGYO** tamamlanan sermaye artırım süreci kapsamında elde edilen fonun tamamı fon kullanım raporunda gösterildiği şekilde kullanılmış, fon kullanımı tamamlanmıştır.

**FRIGO** Frigo-Pak Gıda Maddeleri Sanayi ve Ticaret A.Ş. (FRIGO) payları ile ilgili olarak 4,12 TL fiyattan 900.000 TL toplam nominal tutarlı pay borsa dışında satış işlemi ortaklığımızca gerçekleştirilmiştir. Bu işlemle birlikte 5,75 sermayesindeki paylarımız/oy haklarımız 08.12.2021 tarihi itibarıyla %5,01 sınırına düşmüştür.

**RHEAG** Eriha Enerji Üretim Ticaret A.Ş.'ne iştirak edilmesi

**BIMAS** 08.12.2021 tarihinde 130.000 adet pay geri alınmış ve Şirketimizin sahip olduğu BIMAS payları 5.855.992 adete ulaşmıştır (Şirket sermayesine oranı %0,9644)

Avrupa kıtasının ardından Amerika'daki genişlemesine devam eden yerli 'unicorn' Getir, New York'ta hizmet vermeye başladı-bht

## Teknik Bakış

**BIST-100 günü 1,19% artış ile 2004 puandan tamamladı. İşlem hacmi 50,6 mlr TL.**

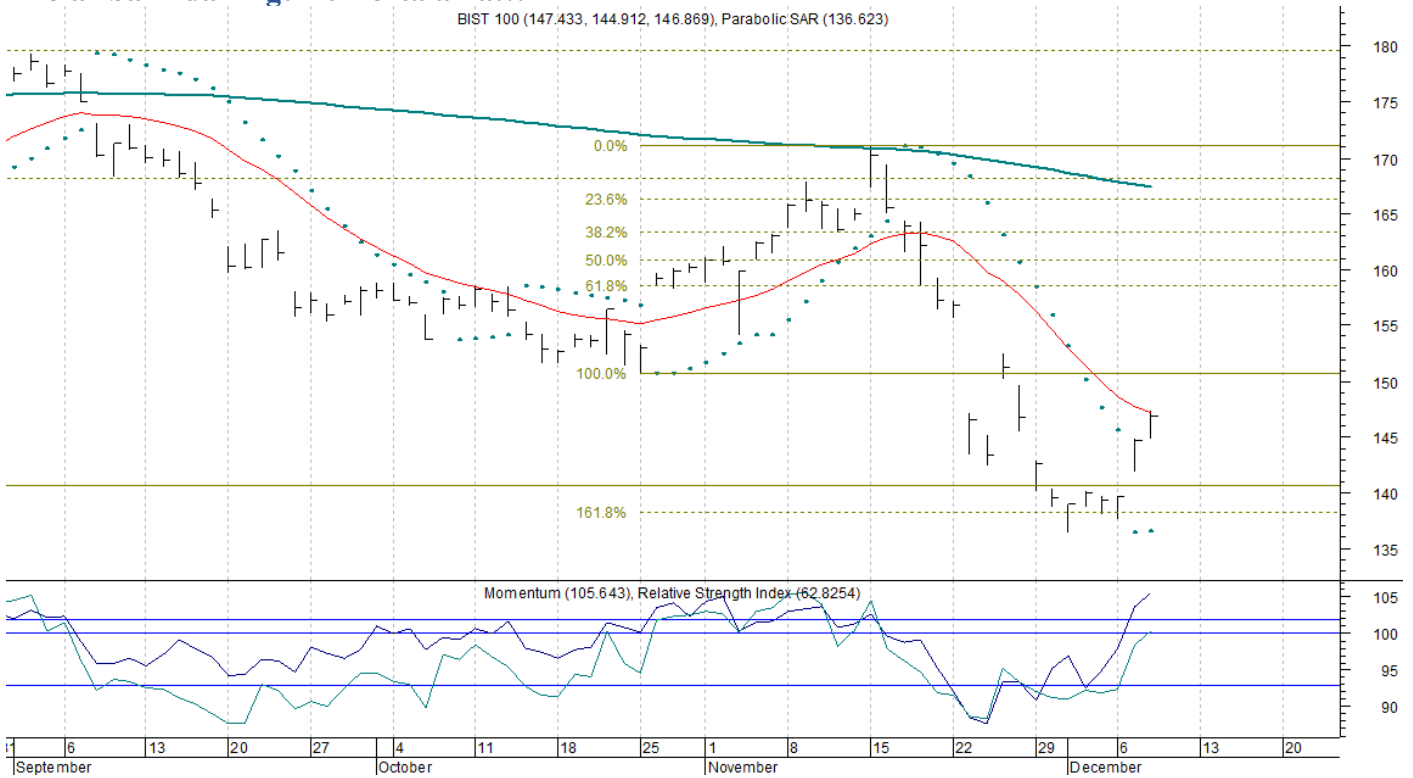
**Destek:** 1982 1977 1942 1927.39 gap

10-22-50 Mav. 2001 1990 1958

**Direnç:** 2012 Us\$ 150.226 150.773 152.537 154.187 155.582 (gap) x TRY 2050 2057 2081 2104 2123 (gap)

### BIST-100 2006 – 1977- 2012 bandında hareket etti

\*Dolar bazında 22 günlük ortalama...



	Bilgi	Notu	Kapanış	Destek	Direnç
<b>GARAN</b>	11.98	11.97	11.93	12.05	12.12 12.17 12.34
<b>AKBNK</b>	7.41	7.4	7.37 7.33	7.43	7.46 7.66
<b>VAKBN</b>	4.07	4.06	4.03	4.11	4.12 4.17 4.18
<b>ISCTR</b>	7.66	7.64	7.61 7.57	7.69	7.73 7.74

## Sgmk &amp; Faiz

Kurul, para politikasının etkileyebildiği talep unsurları, çekirdek enflasyon gelişmeleri ve arz şoklarının yarattığı etkilerin ayrıştırılmasına yönelik analizleri değerlendirerek politika faizinin 100 baz puan indirilerek yüzde 15 olarak belirlenmesine karar vermiştir.

Kurul, bu etkilerin ima ettiği sınırlı alanın kullanımını Aralık ayında tamamlamayı değerlendirecektir.

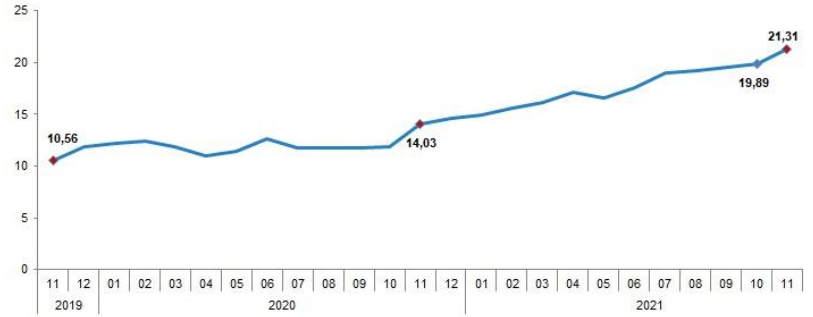
Para Politikası Kurulu Toplantı Kararı 16 Aralık 2021  
<https://www.tcmb.gov.tr/wps/wcm/connect/TR/TCMB+TR/Main+Menu/Duyurular/Takvim>

Hazine Aralık ayı kapsamında önümüzdeki haftalarda 3 adet daha ihraç gerçekleştirecektir ve hedefine paralel 7 milyar TL daha borçlanması beklenmektedir.

Gösterge tahvillerde 2y tahvil 21,03 %, 5y gösterge tahvil 22,58 % ve 10y gösterge tahvil 21,37% bileşik seviyesinden işlem görmektedir.

## Kasım Tüfe yy. 21,31 (önc. %19,89)

TÜFE'de (2003=100) 2021 yılı Kasım ayında bir önceki aya göre %3,51, bir önceki yılın Aralık ayına göre %19,82, bir önceki yılın aynı ayına göre %21,31 ve on iki aylık ortalamalara göre %17,71 artış gerçekleşti.



<https://data.tuik.gov.tr/Bulten/Index?p=T%C3%BCKeticici-Fiyat-Endeksi-Kas%C4%B1m-2021-37389&dil=1>

## Vadeli İşlemler

Aralık 2021 vadeli kontrat alıcılı başlangıç sonrası 2199 2162 2214 bandında hareket etti.

Kur, dün 13,73 13,44 bandında hareket etti.

Destekler: 12,419 12,2212 11,595 11,3504 10,9592 10,8299

Dirençler: 13,8913 %1,618-2,618 : 14,77 16,23

Türkiye Cumhuriyet Merkez Bankası, Kasım ayında BOTAŞ'a rekor seviyede 2,2 milyar dolarlık Döviz sattı- bht

Türkiye Cumhuriyet Merkez Bankası, Türk Lirası zorunlu karşılıklara uygulanan faiz/nema oranını 18 Kasım'dan geçerli olacak şekilde 100 baz puan indirdi.

## Hazine Borçlanma Programı

2022 yılında, 293,5 milyar TL anapara ve 212,5 milyar TL faiz olmak üzere toplam 505,9 milyar TL tutarında borç servisi gerçekleştirilmesi, borç servisinin 385,5 milyar TL'sinin iç borç; 120,4 milyar TL'sinin ise dış borç servisi olarak yapılması öngörülmektedir.

İç borç servisinin 319,7 milyar TL'lik kısmının piyasaya yapılacak ödemelerden,

65,8 milyar TL'lik kısmının ise kamu kurumlarına rekabetçi olmayan teklif yoluyla gerçekleştirilen satışların ödemelerinden oluşması öngörülmektedir.

[https://ms.hmb.gov.tr/uploads/2021/10/BGM\\_Ekim-Duyuru\\_2022\\_Finansman\\_Programi.pdf](https://ms.hmb.gov.tr/uploads/2021/10/BGM_Ekim-Duyuru_2022_Finansman_Programi.pdf)

Aralık ayında toplam 21,5 milyar TL'lik iç borç servisine karşılık toplam 10 milyar TL'lik iç borçlanma yapılması programlanmaktadır.

Ocak ayında toplam 45,9 milyar TL'lik iç borç servisine karşılık toplam 45,8 milyar TL'lik iç borçlanma yapılması programlanmaktadır.

Şubat ayında toplam 55,3 milyar TL'lik iç borç servisine karşılık toplam 49 milyar TL'lik iç borçlanma yapılması programlanmaktadır.

<https://ms.hmb.gov.tr/uploads/2021/11/Tr12-Aralik-2021-Subat-2022-Ic-Borclanma-Stratejisi.pdf>

Öneri, eleştiri ve sorularınız için [yatirimarastirma@icbcyatirim.com.tr](mailto:yatirimarastirma@icbcyatirim.com.tr) adresine göndereceğiniz e-posta ile bize ulaşabilirsiniz.

Facebook : ICBC Yatirim

Twitter : icbcyatirim

Instagram : icbcyatirim

Linkedin : ICBC Yatirim

**UYARI**

Burada yer alan yatırım bilgi, yorum ve tavsiyeleri yatırım danışmanlığı kapsamında değildir. Yatırım danışmanlığı hizmeti SPK tarafından yayımlanan tebliğ çerçevesinde, aracı kurumlar, portföy yönetim şirketleri, mevduat kabul etmeyen bankalar ile müşteri arasında imzalanacak bir sözleşme çerçevesinde sunulur. Burada ulaşılan sonuçlar, tercih edilen hesaplama yöntemi ve veya yorum tavsiyede bulunanların kişisel görüşlerine dayanmaktadır. Sadece burada yer alan bilgilere dayanılarak yatırım kararı verilmesi sağlıklı sonuçlar doğurmayabilir. Ayrıca burada yer alan bilgiler mali durumunuz ile risk ve getiri tercihlerinize uygun olmayabilir.